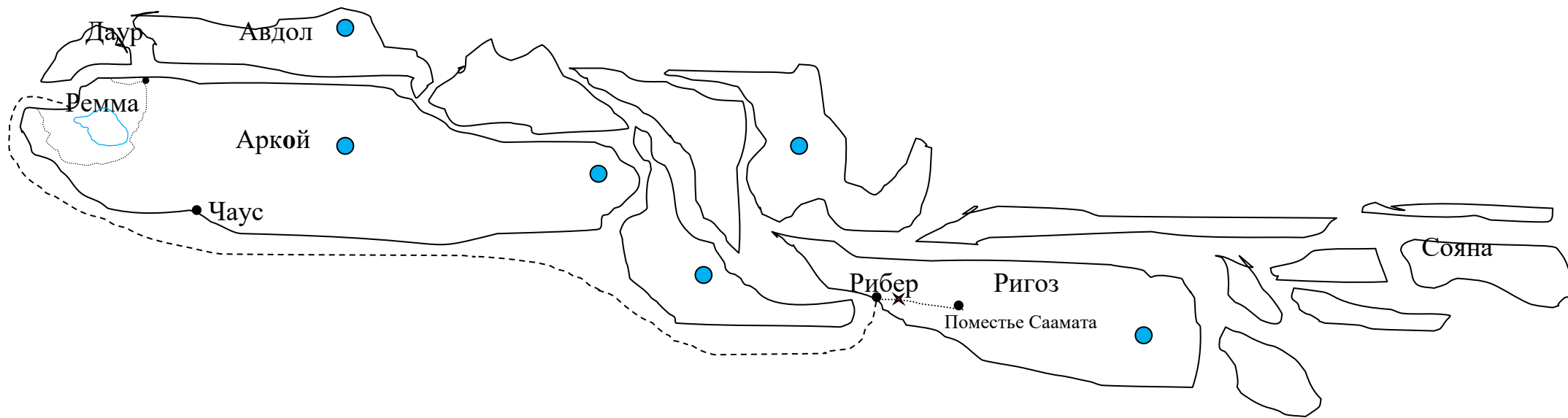




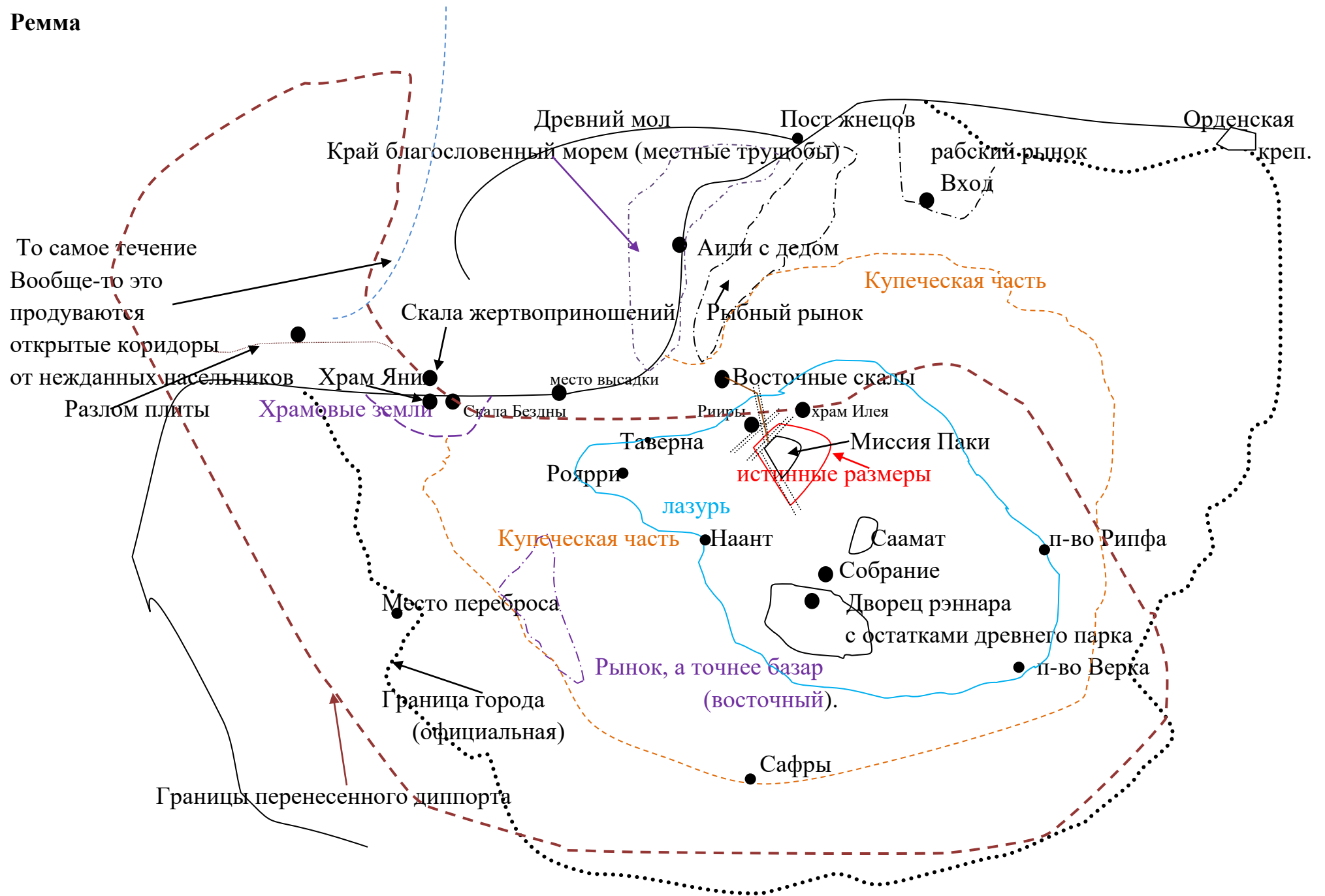
АРАН

Место высадки выслаемых

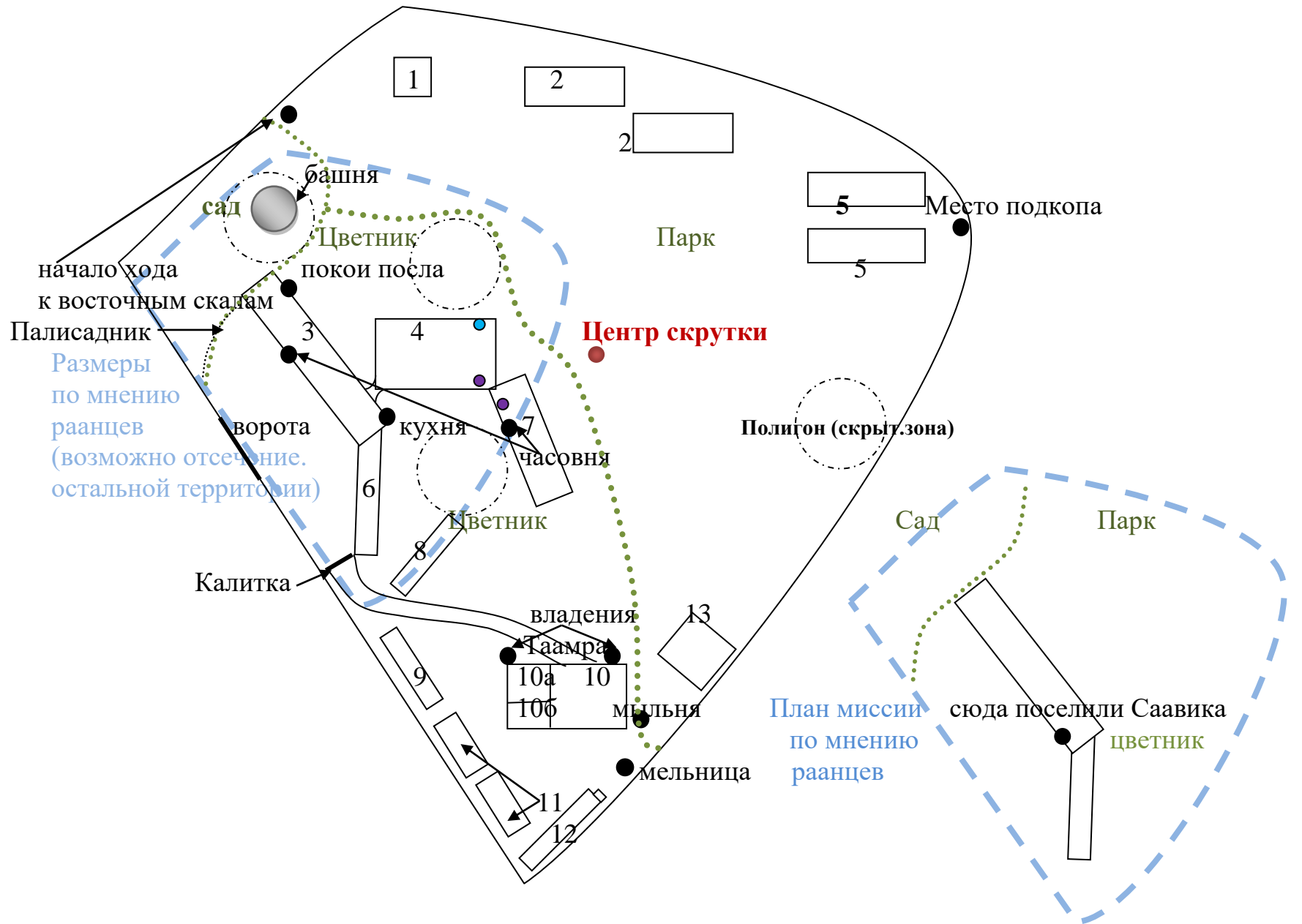


Раанский архипелаг

Ремма



Миссия Новой Паки

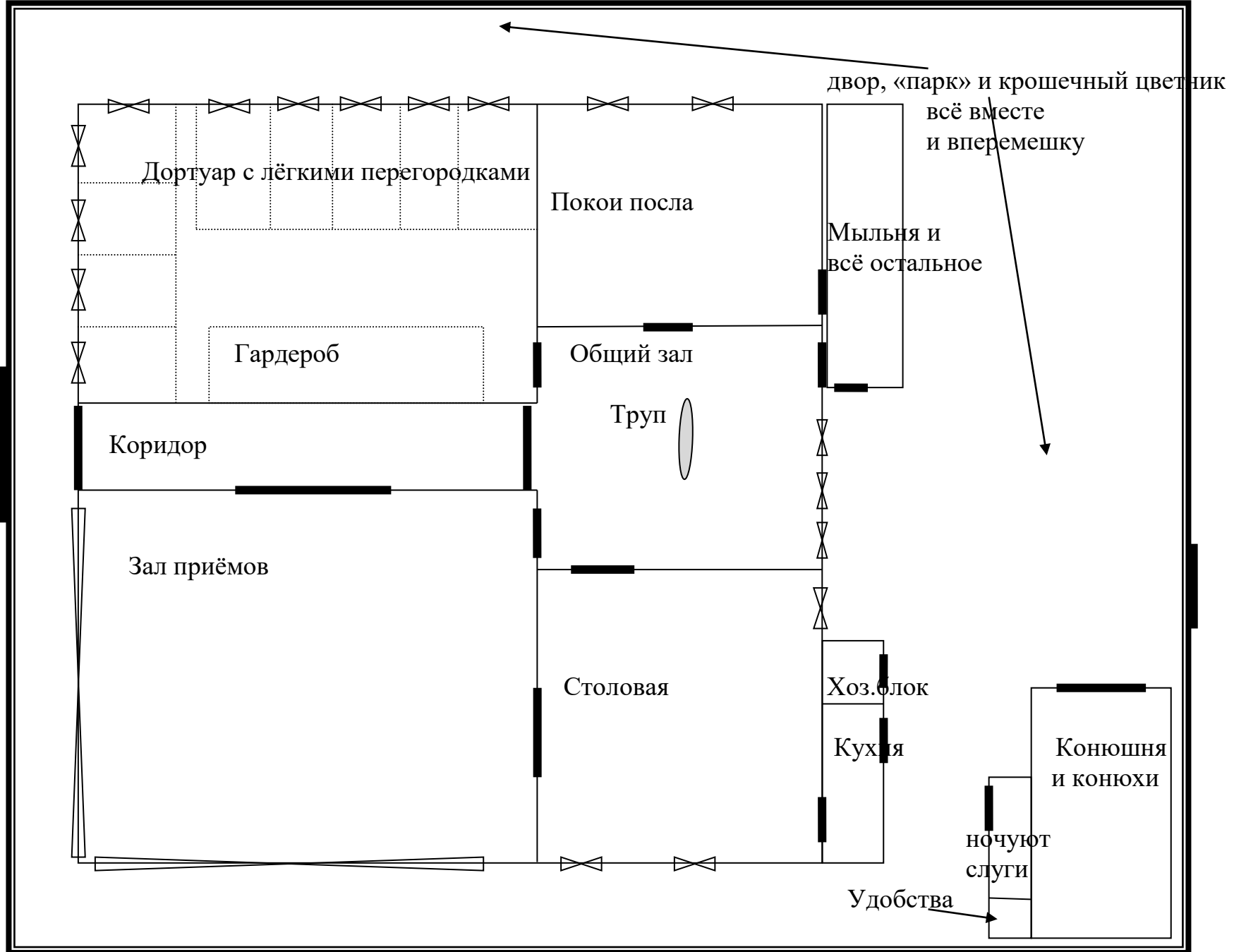
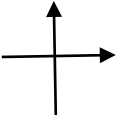


- 1 флигель, где отлёживался Ийинр
- 2 флигели старые
- 3 основной корпус
- 4 второй, где собственно и есть вход в центр комплекса ● и в саронтские катакомбы ●
- 5 флигели новые
- 6 мантапан
- 7 корпус с часовней и выходом в саронтские катакомбы (вторым)
- 8 лекарня
- 9 конюшня
- 10 кладовой с кухней (10а) с и столовкой (10б) (здесь же готовят полуфабрикаты для кухни в основном корпусе)
- 11 изначально бараки для рабов (старшие и семейные). Живут дежурные, культурно, с вполне приличными комнатами. Здесь же расположены швейные мастерские.
- 12 барак для рабов (одинокие дежурные и постоянные мельники). Обустроены рабочие места для производства всякой прикладной экзотики. Всё же на экспорт стараются. Предметы должны быть компактными, дорогими и уникальными. Входы и окна расположены с одной стороны, кроме пристройки для мельников
- 13 конюшня с бассейном для келпи, построена по приказу Таора



Скрытые области

Рипфское посольство

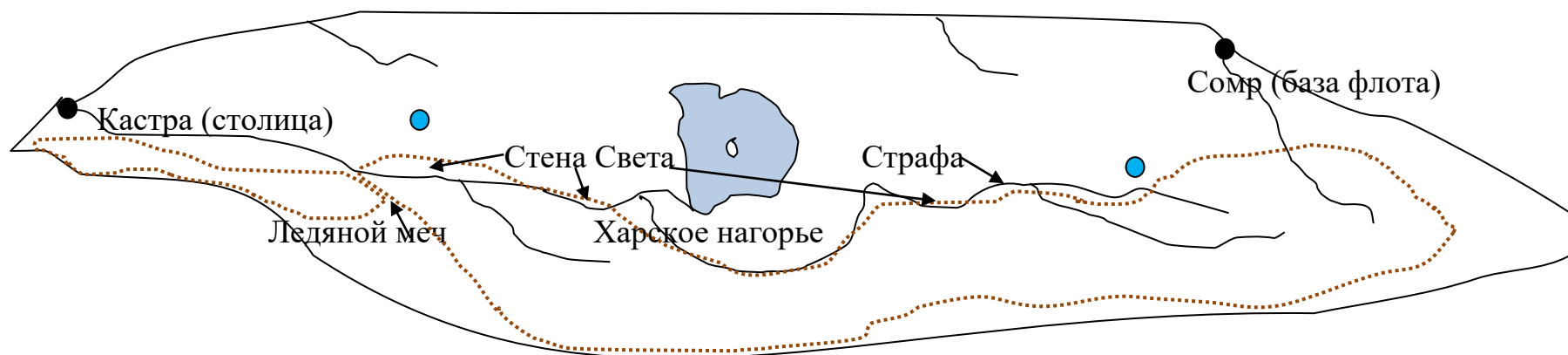


РИПФ



- Порталы
- Прораны
- Язвы

Верк



Стена Света – скальное образование на правом берегу Страфы там, где она пересекает Харское нагорье.